

お部屋に到着されましたら When first entering your room

- 避難経路図を確認し、2ヶ所の非常口（非常階段）を実際に歩いてご確認ください

Please check the escape route map, find two escape exits, and check the route by walking to the exits.



- ヘッドボードの側面に備え付けの懐中電灯があります位置を確認してください

There is a flashlight on the side of the headboard.
Check the position of the flashlight.



火災を発生さないために In order to prevent fire outbreaks

- タバコの不始末が火災の多くの原因となっています歩きながらの喫煙はおやめください

Cigarettes are the major cause of fires in hotels.
Do not smoke while walking.



- 寝タバコは固くお断りいたしますお休み前、おでかけ前にタバコの火をご確認ください

Smoking in bedding is strictly prohibited.
Please pay attention when you are smoking.



- 吸い殻はゴミ箱に捨てないでください

Do not put cigarette butts into waste basket.



火災が発生したとき

Should you discover a fire

- 落ち着いてフロントへすぐに連絡してください

Stay calm, and contact the front desk.

ホテル 外線
Hotel Dial

0738-32-3111



- 煙や臭いで火災と思われる場合もフロントへすぐに連絡してください

If you suspect a fire or detect smoke,
report it to the front desk immediately.



- 大声や音を立てて近くの人に知らせてください

Yell or make a similarly loud noise to warn other people.



- 館内の火災時には警報が鳴ります
係員や非常放送の指示に従ってください

In case of emergency, the emergency alarm in the building
will be activated. Please follow instructions from staff and
evacuation broadcast.



- お部屋から出るときは、必ずドアを閉めてください
(火や煙の広がりを防ぐことができます)

When leaving your room, close the door.
(To prevent the spread of fire or smoke)



避難するとき

When taking refuge

- 服装や持ち物にこだわらず、部屋の鍵を持って速やかに逃げてください

Evacuate immediately with room key, leave clothes and belongings behind.



- 煙の中を逃げるときは出来るだけ姿勢を低くして、濡らしたタオルを口にあてて逃げてください

When fleeing from smoke, keep a low posture, put a wet towel to your mouth, and move to an exit.



- エレベーターは絶対に使用しないでください

Never use the elevator.



逃げ遅れたら

If you are trapped

- 電話でフロントへ救助を求めてください

Telephone the front desk for help.

ホテル 外線
Hotel Dial

0738-32-3111



- 電話が通じない場合は、窓から懐中電灯やシーツ等であなたがいることを合図し、救助を待ってください

If the line is dead, give a sign from the window with a flashlight or a sheet to call for help.



地震が発生したとき In case of earthquake

- ドアや窓を開けて避難路を確保してください

keep door or window open to keep an escape route open.



- 非常放送や係員の指示に従って行動してください

Behave calmly, following the instructions of the broadcast or personnel.



- エレベーターは絶対に使用しないでください

Never use the elevator.



- 家具の転倒、落下物に注意して頭を保護して避難してください

Protect your head and evacuate, paying attention to tumbling furniture or falling objects.



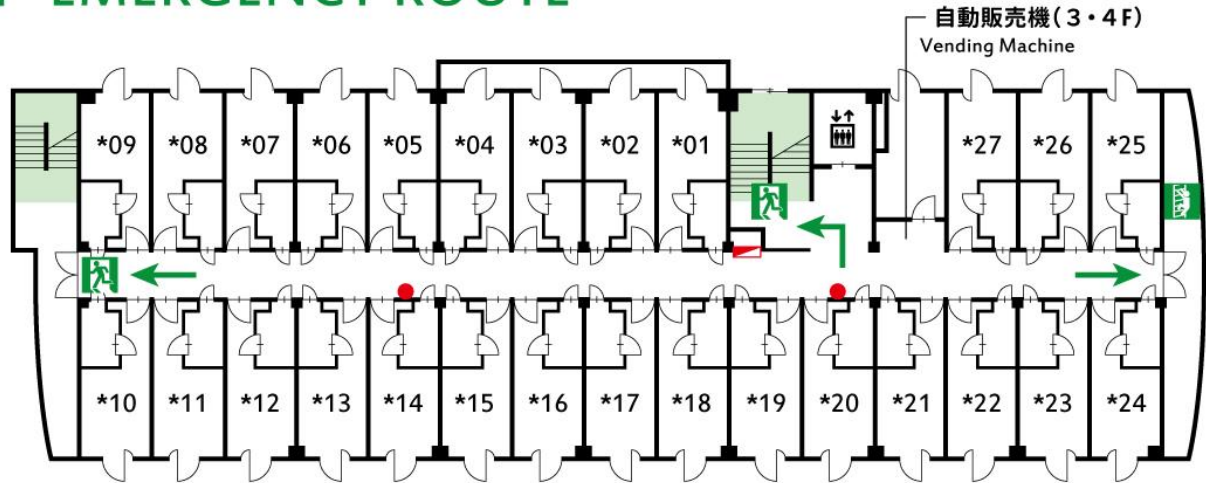


避難経路図

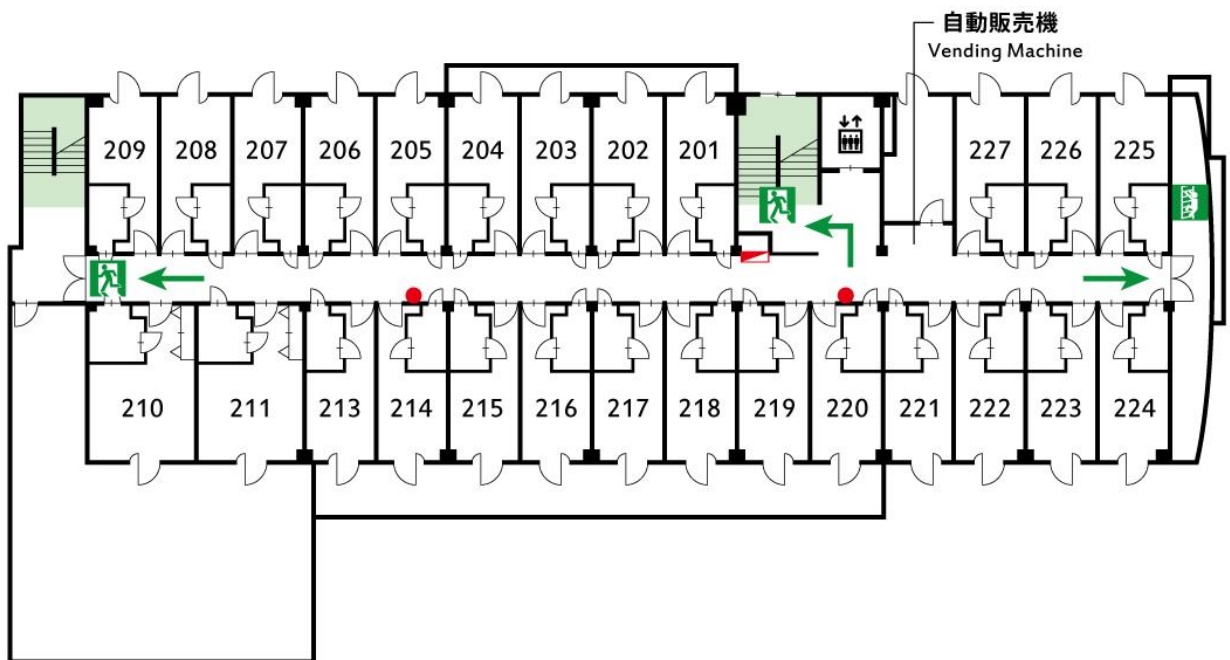
EMERGENCY ROUTE

5F
|
3F

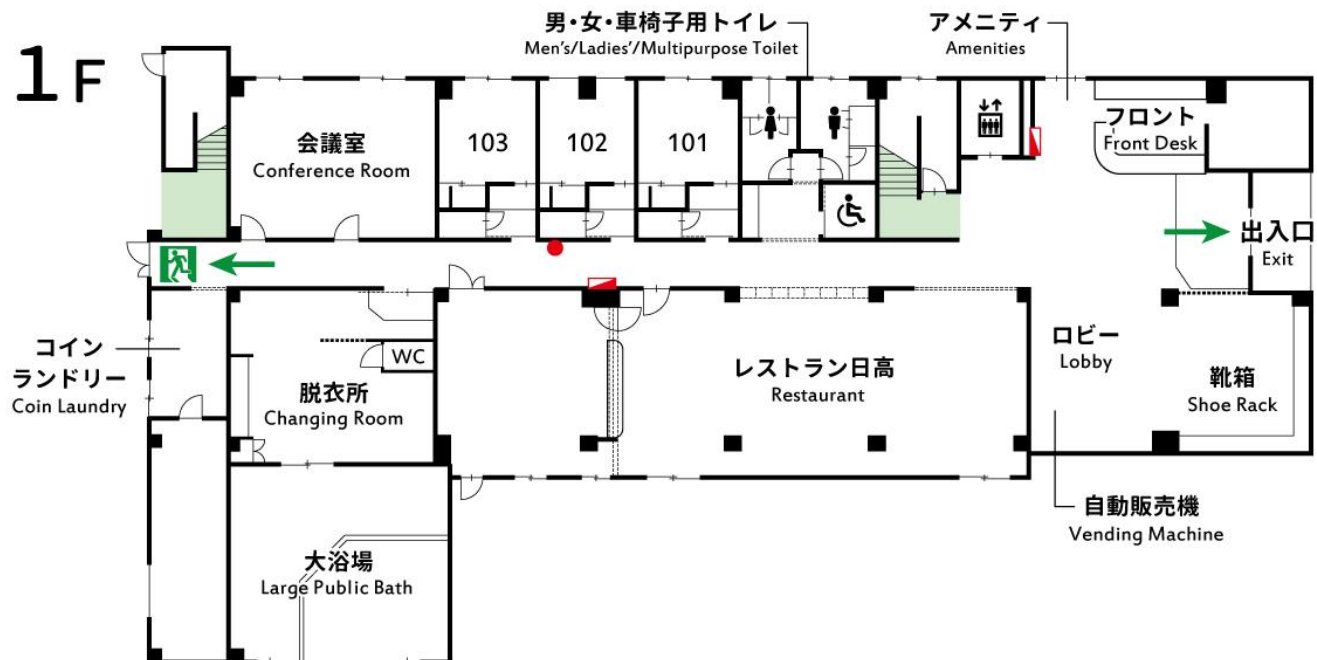
* ...階数
Floor



2F



1F



避難方向

Cause Of Emergency



消火器

Fire Extinguisher



消火栓

Fire Hydrant



非常口

Emergency Exit



避難階段

Evacuation Stairs



避難はしご

Emergency Ladder